

SCUOLA ELEMENTARE

Scuola Elementare
E-X-1° CIRCOLO - No I, C.

TAV.UNICA

STATO DI FATTO
PIANTA PIANO SEMINTERRATO

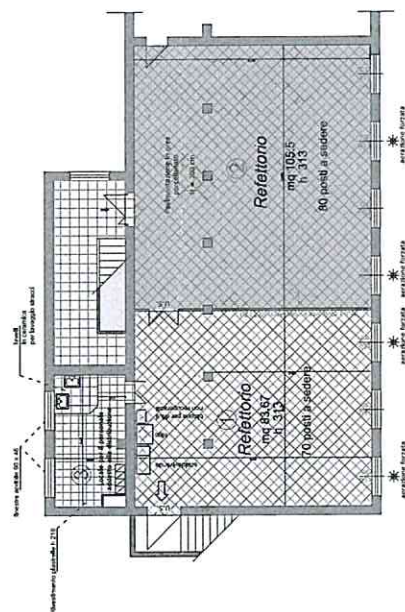
RILIEVO LOCALI REFETTORIO
AMPLIAMENTO 2011

SCALA 1:100

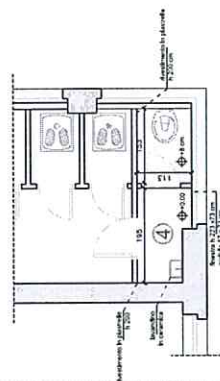
CARMAGNOLA OTTOBRE 2011

L'EDIZIONE DEDICATA TECNICA
PARTECIPAZIONE QU. PP. APPLICAZIONE CONTRATTI

L. DAVITTONE DELLA PENALITONE
CO. PP. APPLICHE CONTRATTI
GEOM. SIMONE BOSIO

☐ Locali già autorizzati☐ Nuovo Ampliamento

Piano rialzato ala sud/est
scala 1:50



Locale Wc personale mensa

3.96 mq antibagno
1.72 mq bagno
h locale 400 cm

CITTA' DI CARMAGNOLA
PROVINCIA DI TORINO

UFFICIO TECNICO COMUNALE

- SCUOLA MEDIA -
1° LEVI
- LOCALI MENSA AD USO 1° CIRCOLO DIDATTICO -

TAV. UNICA

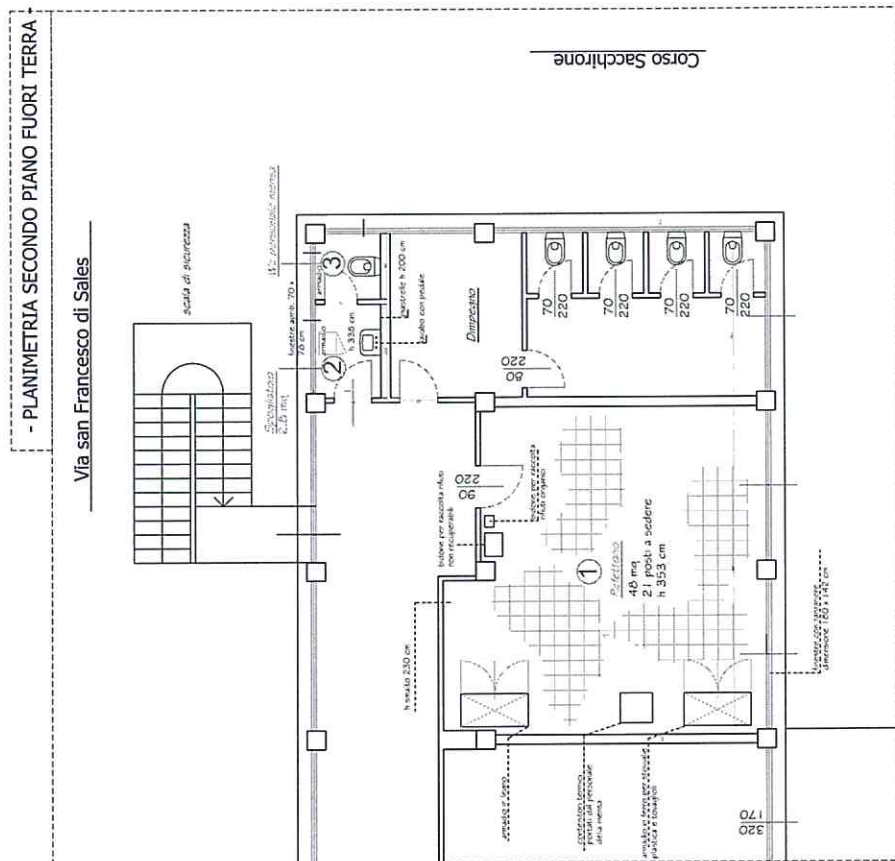
STATO DI FATTO
PIANTA PIANO PRIMO
LOCALI MENSA

SCALA 1:50

CARMAGNOLA OTTOBRE 2011

L'istituzione Direttivo Tecnico
 PARTECIPAZIONE CO. PP. AZIENDA E CONTRATTI
 ARCH. RENATO CRIVELLO

**A. DOTTORATO DELLA REPUBBLICA
OO.PP. AFFARI E CONTATTI
SEGN. SIMONE BASSO**



[illegible]



CITTA' DI CARMAGNOLA
PROVINCIA DI TORINO

UFFICIO TECNICO COMUNALE

- SCUOLA ELEMENTARE -
CASANOVA

TAV. UNICA

PROGETTO DI ADEGUAMENTO

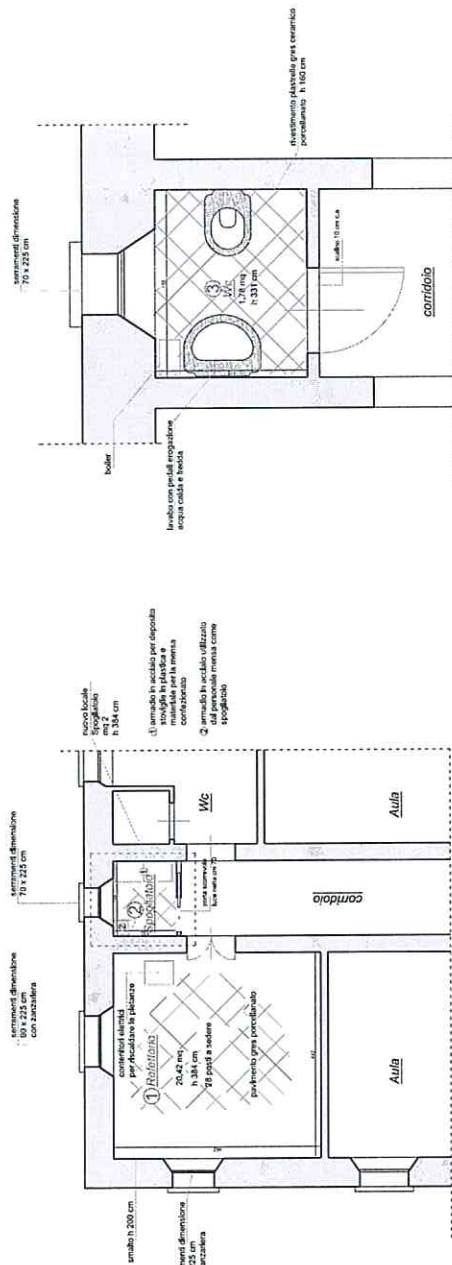
SCALA 1:50 - 1:20

CARMAGNOLA NOVEMBRE 2011

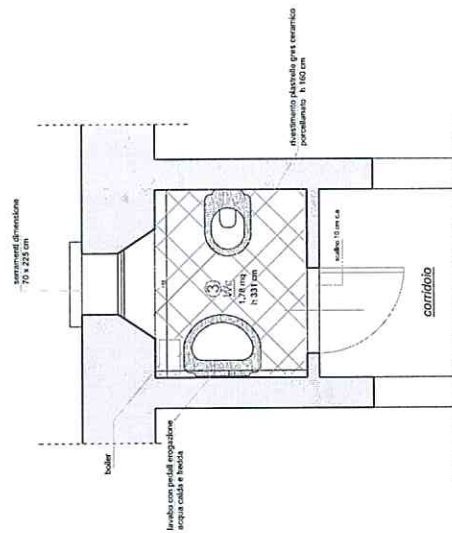
L'UTILE, TRACCE DIRETTIVE TECNICHE
ESECUTIVE COPIE, APPALTI E CONTRATTI
ALCANTARA S.p.A.

LA DIREZIONE DALLA REALIZZAZIONE
COORDINATORE GENERALE
ALCANTARA S.p.A.

PIANTA PIANO TERRA



WC PERSONALE MENSA - PRIMO PIANO -





CITTA' DI CARMAGNOLA
PROVINCIA DI TORINO

UFFICIO TECNICO COMUNALE

- SCUOLA DELL'INFANZIA -
CASANOVA

TAV. UNICA

STATO DI FATTO

SCALA 1:100

CARMAGNOLA NOVEMBRE 2011

L'INGEGNERE DIRETTORE TECNICO
RIPARTIZIONE COOP. APALTI E CONTRATTI
ARCH. RINATO CIRIELLO

IL DIRETTORE DELLA RIPARTIZIONE
COOP. APALTI E CONTRATTI
GEOM. SIMONE BODIO

Refettorio

mq. 34,4
h. 300 cm
24 posti a sedere
pavimento in gres porcellanato
rivestimento plastico h. 200 cm

Spogliatoio

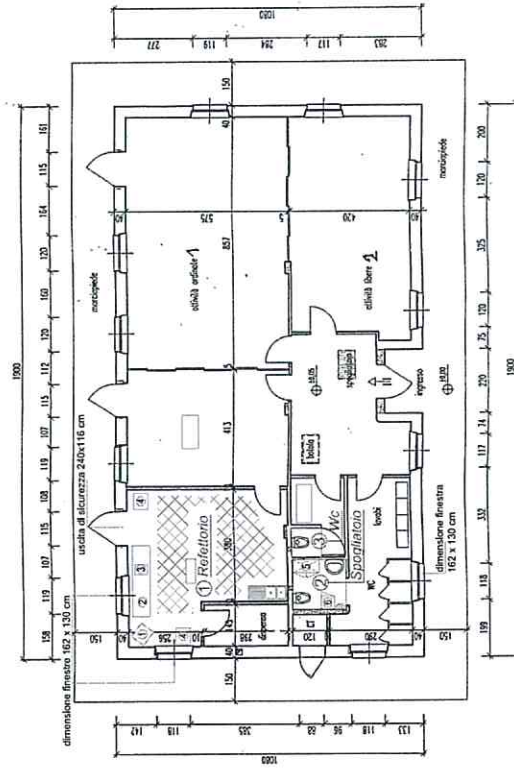
mq. 3,06
h. 300 cm
pavimento in gres porcellanato
rivestimento plastico h. 200 cm
altezza muro perimetrale 235 cm

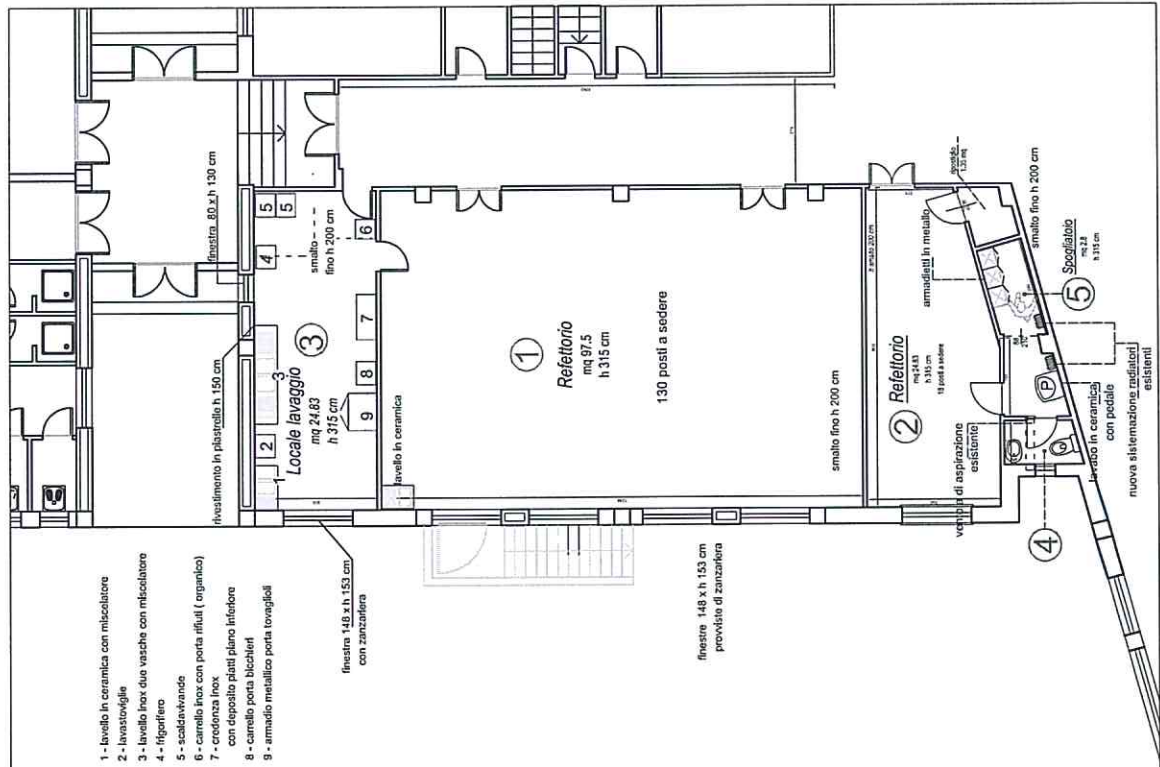
M.C.

mq. 1,02
h. 300 cm
pavimento in gres porcellanato
rivestimento plastico h. 200 cm
altezza muro perimetrale 235 cm

1. frigorifero in acciaio inox
2. lavolo per il porzionamento
3. contenitori elettrici scaldia pietanze
4. contenitore per il trasporto delle stoviglie
5. armadio basso in legno contenente prodotti per la pulizia
6. armadio in acciaio usato come spogliatoio

PIANTA PIANO TERRENO







CITTA' DI CARMAGNOLA
PROVINCIA DI TORINO

UFFICIO TECNICO COMUNALE

- SCUOLA ELEMENTARE SALSASIO -

TAV. UNICA

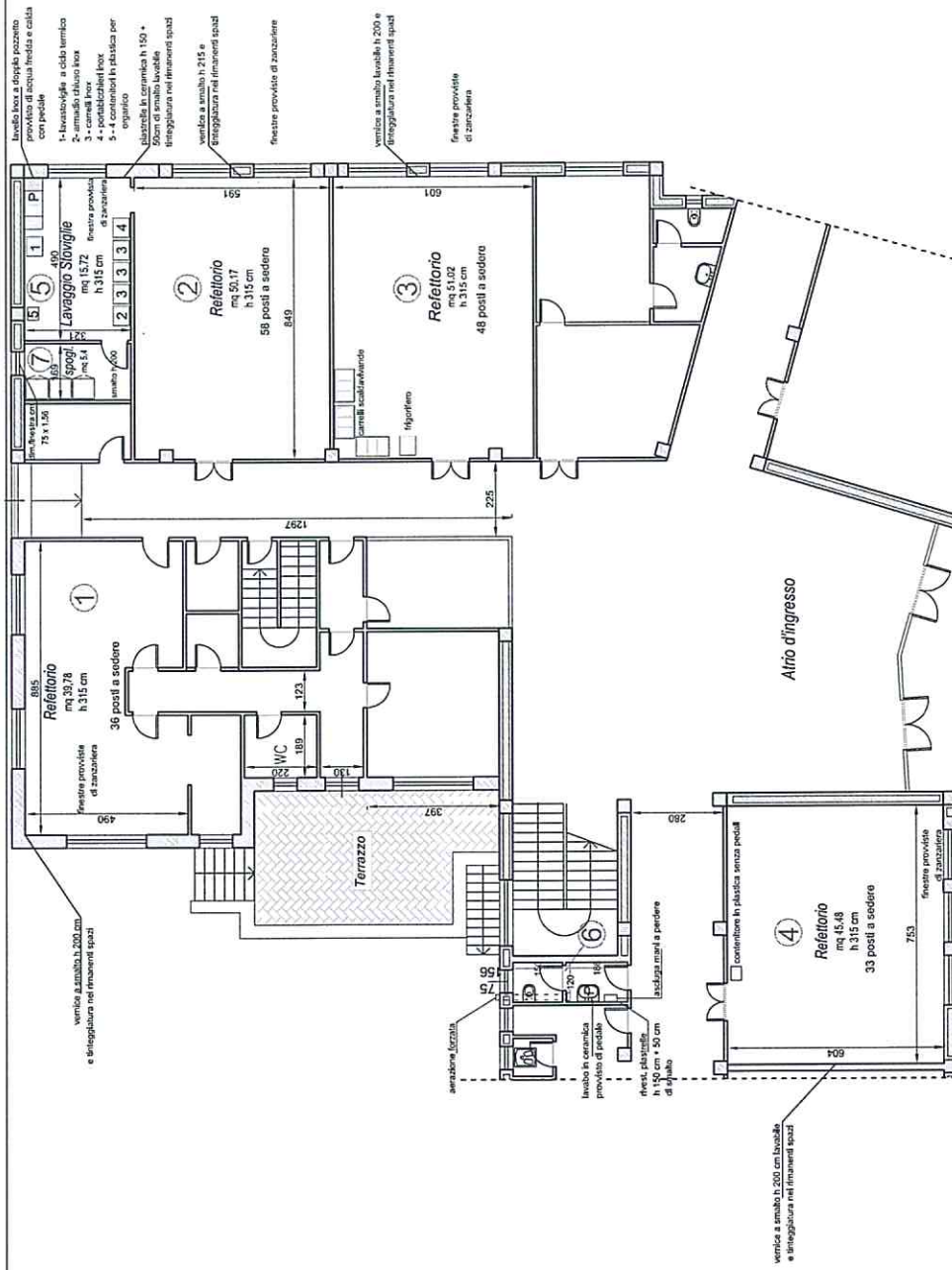
STATO DI FATTO
PIANTA PIANO TERRENO
RILIEVO LOCALI MENSA

SCALA 1:100

CARMAGNOLA OTTOBRE 2010

L'ISTRUTTORE DIRETTIVO TECNICO
RIPARTIZIONE OO.PP., APPALTI E CONTRATTI
ARCH. REMATO CRIVELLO

IL DIRETTORE DELLA RIPARTIZIONE
OO.PP., APPALTI E CONTRATTI
GEOM. SIMONE BOSIO





CITTA' DI CARMAGNOLA
PROVINCIA DI TORINO

UFFICIO TECNICO COMUNALE

SCUOLA ELEMENTARE
- SAN GIOVANNI -

TAV UNICA

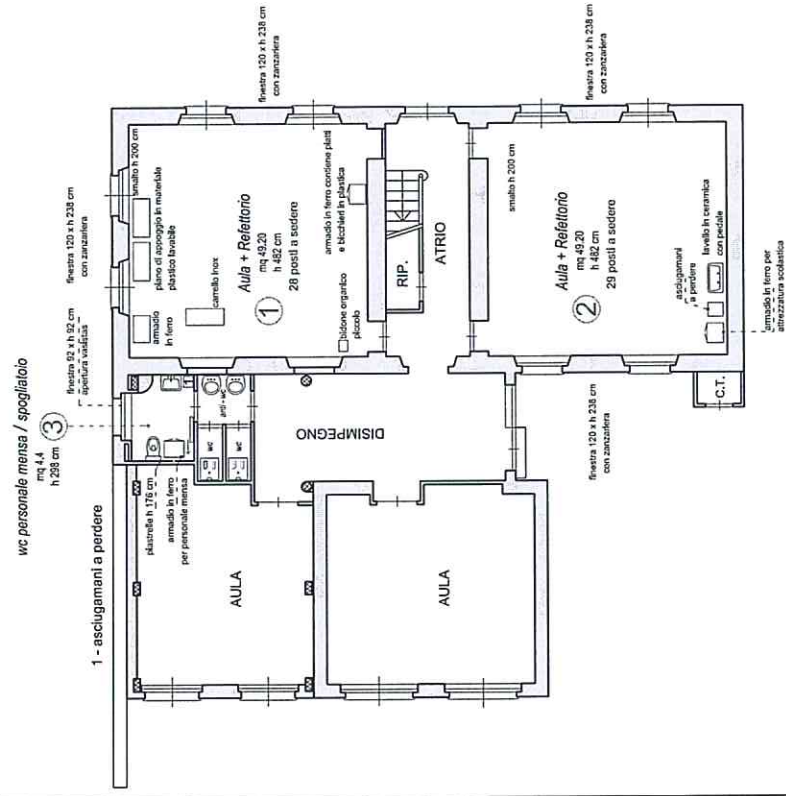
STATO DI FATTO
PIANTA PIANO TERRA
RILIEVO LOCALI MENSA

SCALA 1:100

CARMAGNOLA DICEMBRE 2010

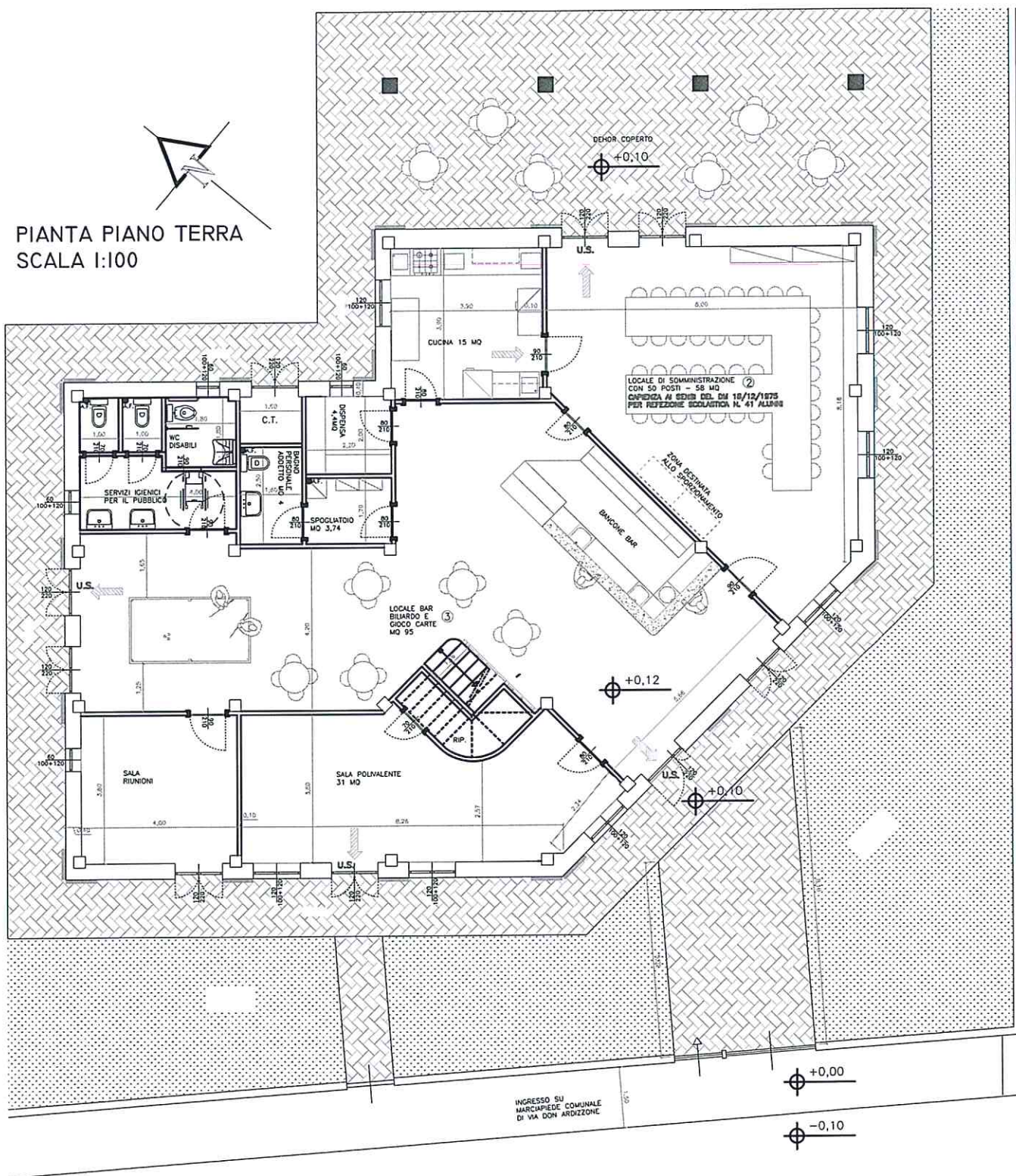
L'ISTRUTTORE DIRETTIVO TECNICO
RIPARTIZIONE OO.PP., APPALTI E CONTRATTI
ARCH. RENATO CRIVELLO

IL DIRETTORE DELLA RIPARTIZIONE
OO.PP., APPALTI E CONTRATTI
GEOM. SINDONE EDOSSO



PRIMAIA S. MICHELE c/o CENTRO INCONTATO

PIANTA PIANO TERRA
SCALA 1:100





CITTA' DI CARMAGNOLA
PROVINCIA DI TORINO

UFFICIO TECNICO COMUNALE

SCUOLA ELEMENTARE
EX - II CIRCOLO S.T.C.

TAV. UNICA

STATO DI FATTO

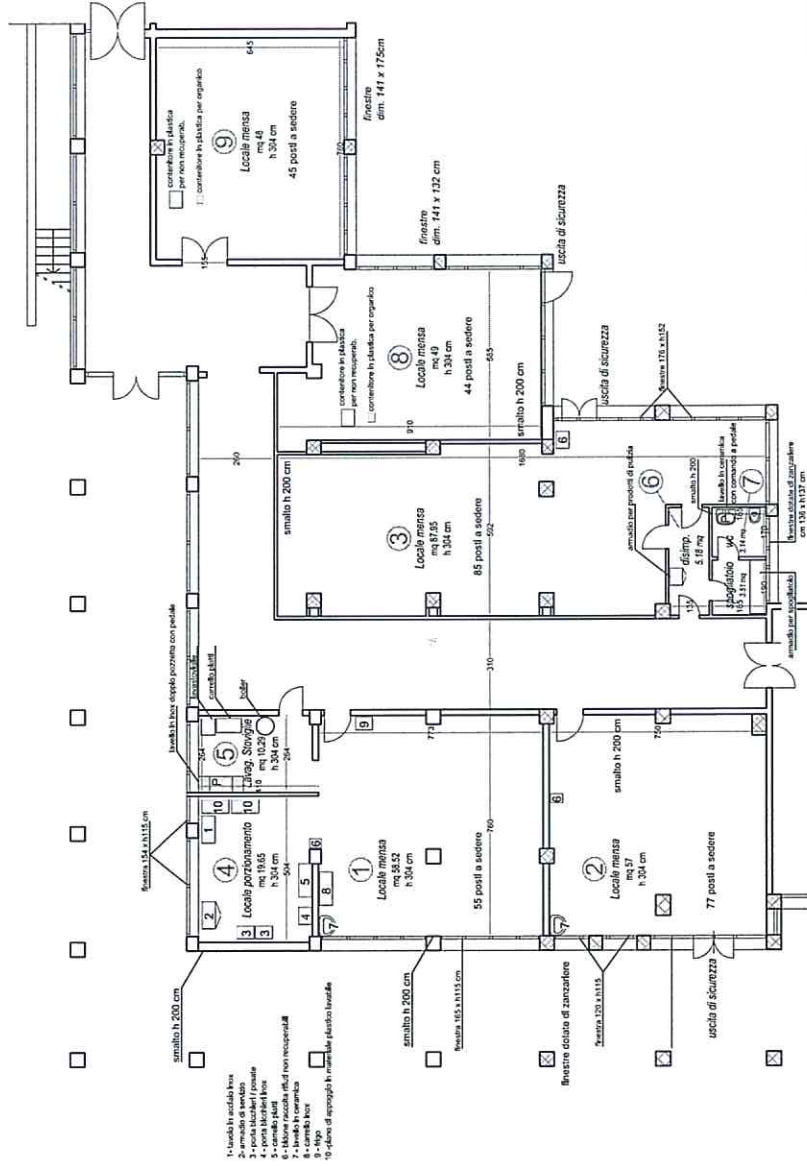
PIANO TERRENO E SEMINTERRATO
RILIEVO LOCALI MENSA

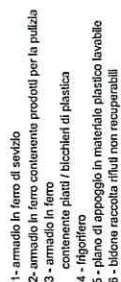
SCALA 1:100

CARMAGNOLA OTTOBRE 2011

L'ISTITUTORE DIRETTIVO TECNICO
REDAZIONE COPIE, APPALTI E CONTRATTI
ARCH. RENZO CHIVELLO

IL DIRETTORE DELLA RIPARTIZIONE
COLLEPI, APPALTI E CONTRATTI
GEOM. SIMONE BISSA







CITTA' DI CARMAGNOLA
PROVINCIA DI TORINO

UFFICIO TECNICO COMUNALE

- SCUOLA MATERNA -
"BARTOLOMEO RONCO"

TAV. UNICA

PIANTA PIANO TERRA
CUCINA - REFETTORIO

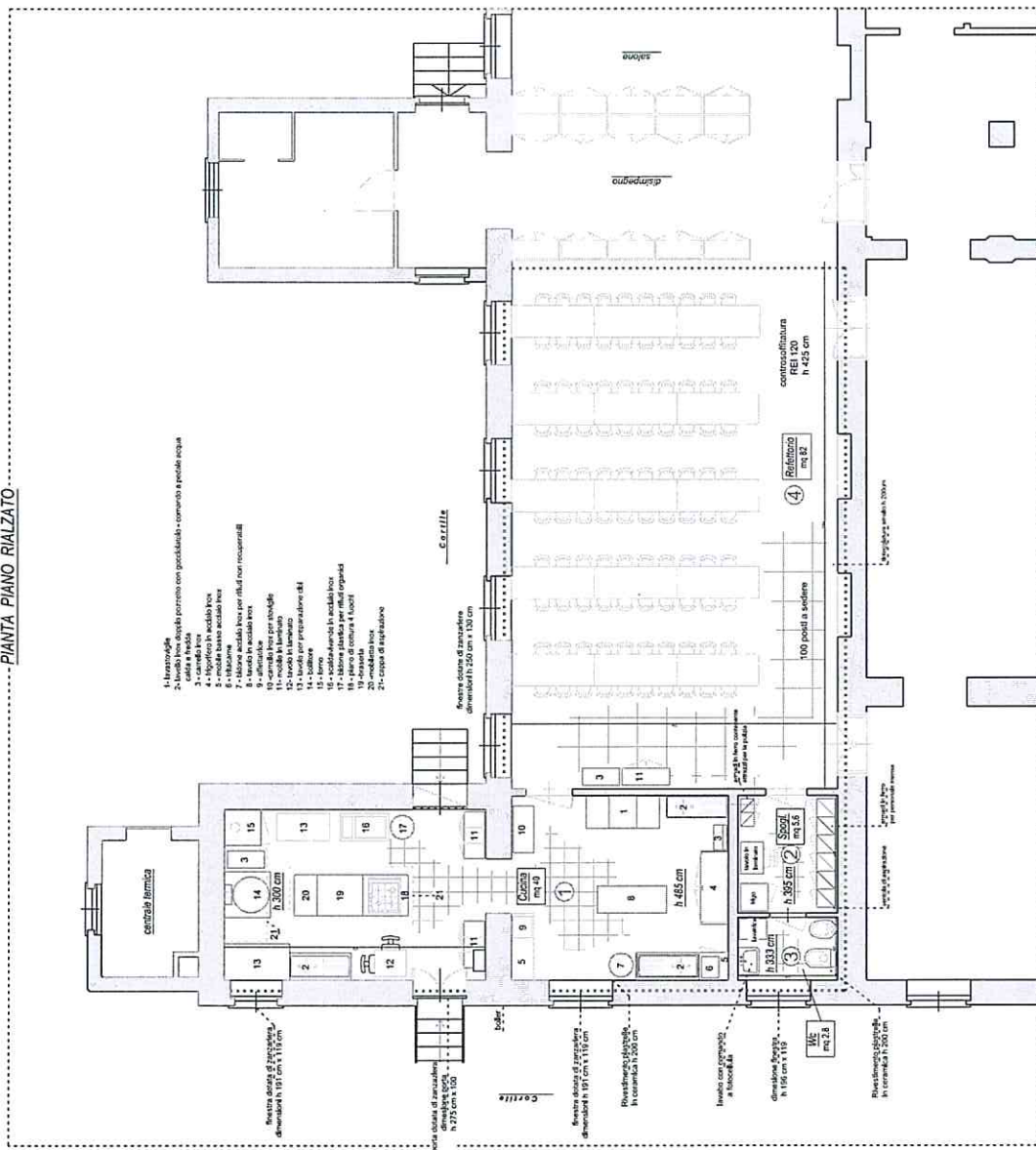
SCALA 1:50

CARMAGNOLA OTTOBRE 2011

L'UNIONE DI CARMAGNOLA TORINO
RAPPRESENTA IL COMITATO
CON IL PATRO
CON IL PATRO
CON IL PATRO

IL PATRO
IL PATRO
IL PATRO

PIANTA PIANO RIALZATO





CITTA' DI CARMAGNOLA
PROVINCIA DI TORINO

UFFICIO TECNICO COMUNALE

SCUOLA MATERNA "J. MIRO"

TAV. I

RILEVIO LOCALI CUCINA E RELATIVE PERTINENZE

SCALA 1:50

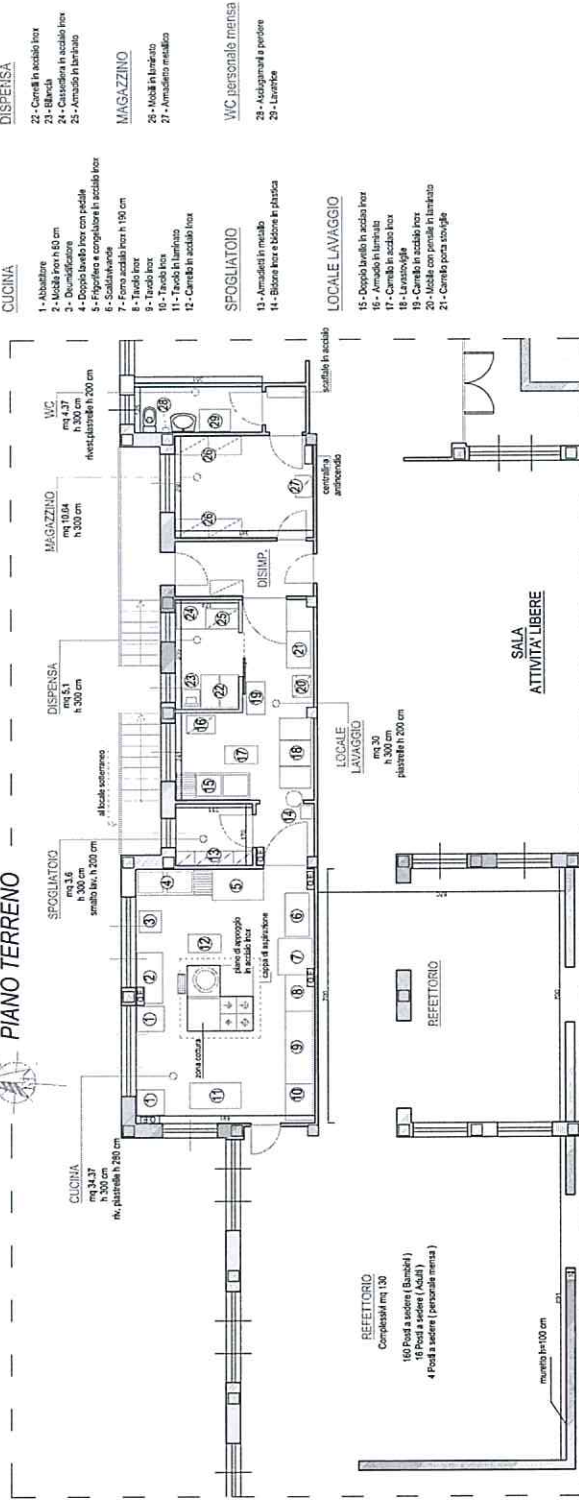
CARMAGNOLA

1. Ufficiale Tecnico Comunale
2. Ufficiale Tecnico Comunale
3. Ufficiale Tecnico Comunale
4. Ufficiale Tecnico Comunale

5. Ufficiale Tecnico Comunale
6. Ufficiale Tecnico Comunale
7. Ufficiale Tecnico Comunale
8. Ufficiale Tecnico Comunale



PIANO TERRENO



ASILO NIDO ZONA CUCINA PIANTA SCALA 1.50

VIA LANZO N. 2

